

Orestes Werkmeting bij de RSZ

Topmanagement event- 18/02/2016



RSZ
ONSS LSS
NSSO

Agenda

- Historiek
- Wat is Orestes?
- Waarom?
- Methodologie
- Lessons learned



Historiek



Orestes RSZ

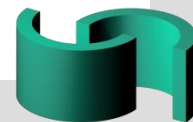
Verantwoording
kaderuitbreiding 2004

Synergie OISZ – werkmeting

Bestuursovereenkomst
2013-2015

Werkmeting FODs

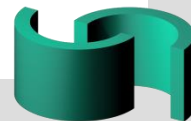
Beleidsverklaring
Vandeput



Wat is Orestes?

- door de OISZ gevalideerde methode
- aan de hand van tijds- en volumemetingen
- toekomstige personeelsbehoeften
- objectief bepalen.

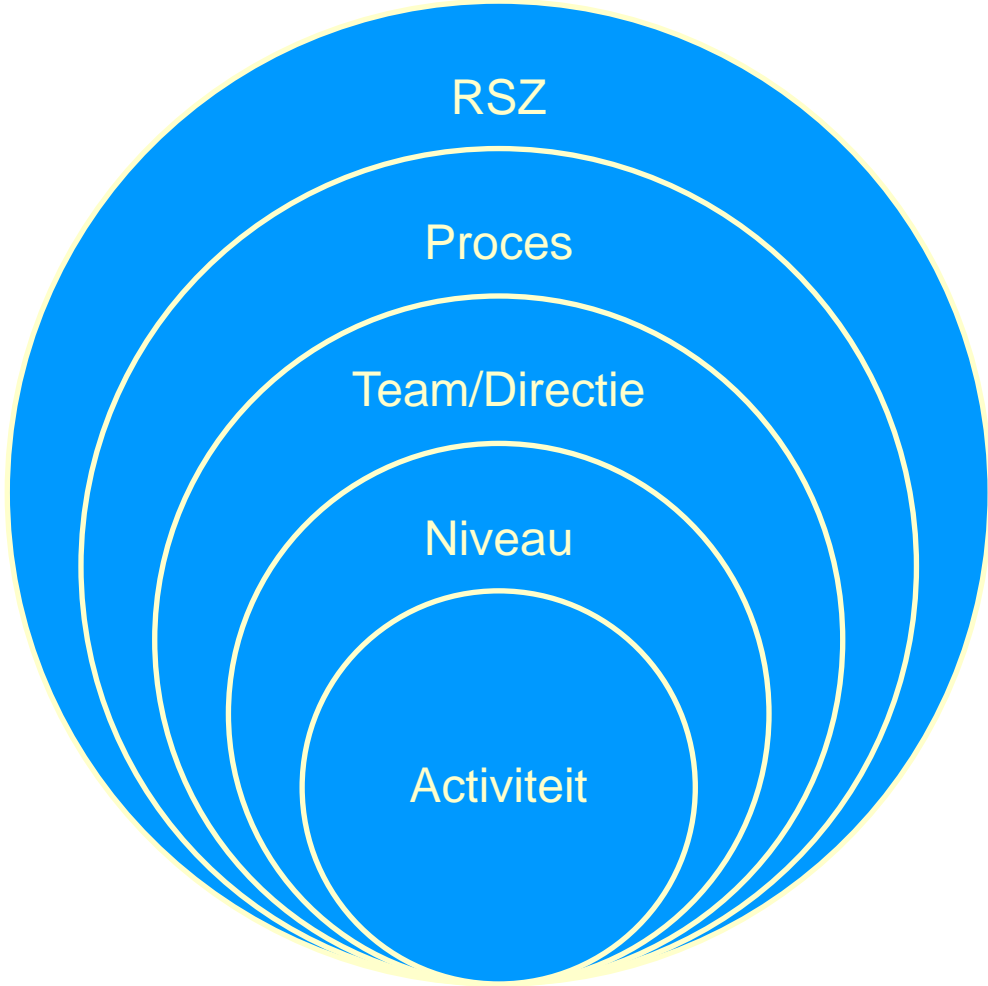
= Op basis van betrouwbare gegevens
= Op transparante wijze



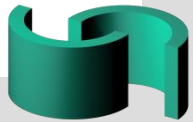
Wat is Orestes?



Huidige werklast



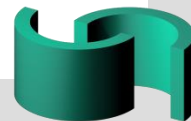
Verwachte werklast



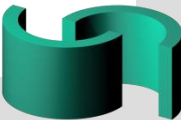
Waarom? Objectiveren personeelsbehoefte



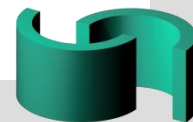
Waarom? Opstellen personeelsactieplan



Waarom? Objectiveren taalkader



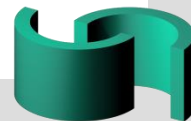
Waarom? Input analytische boekhouding



Waarom? Sturingsinstrument



Waarom? Definiëren van prestatiedoelstellingen



Methodologie

Huidige personeelsbehoefte

- Huidig jaar
- Huidige activiteiten



Verwachte personeelsbehoefte

- Volgend jaar
 - Verwachte activiteiten
- 



Methodologie



Huidige personeelsbehoefte

Activiteiten



Volume



Eenheidstijd

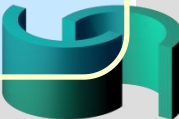


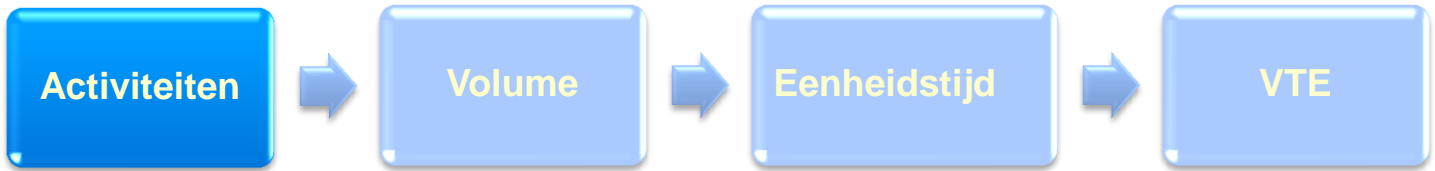
VTE



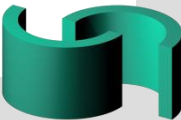
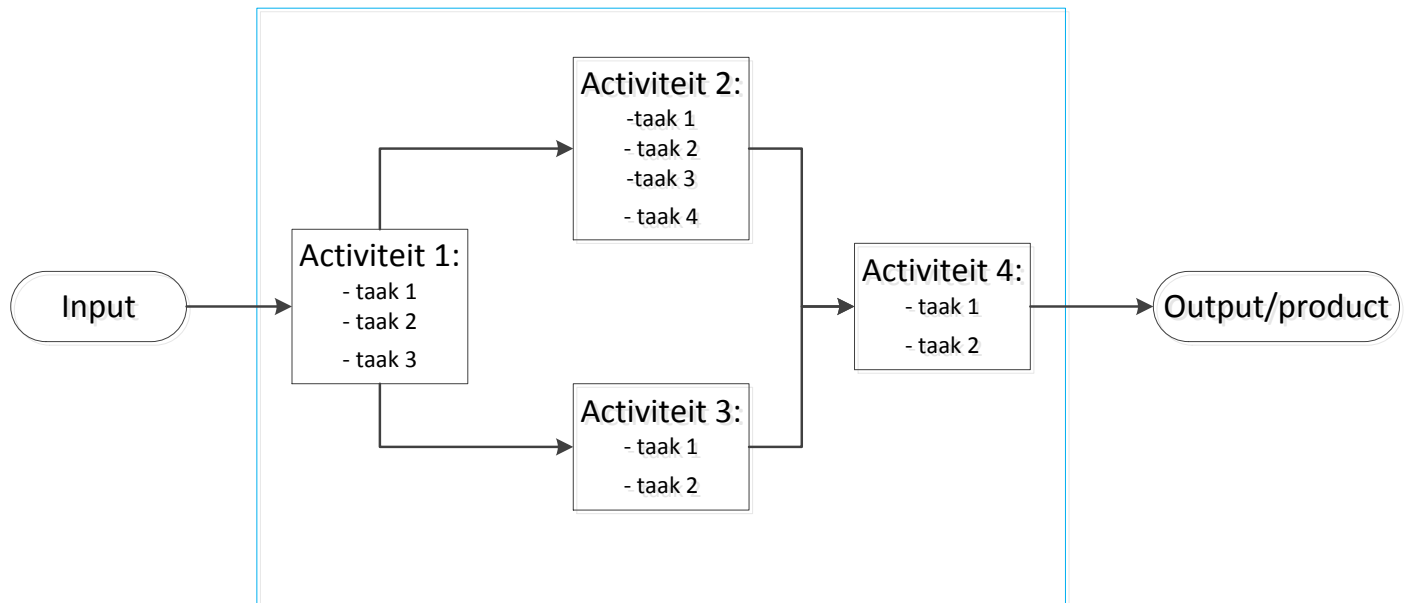
Verwachte personeelsbehoefte

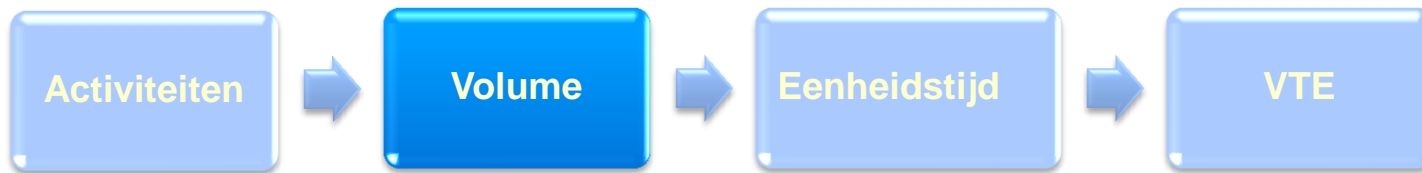
- Volgend jaar
- Verwachte activiteiten





Proces

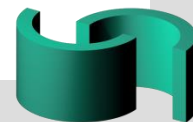


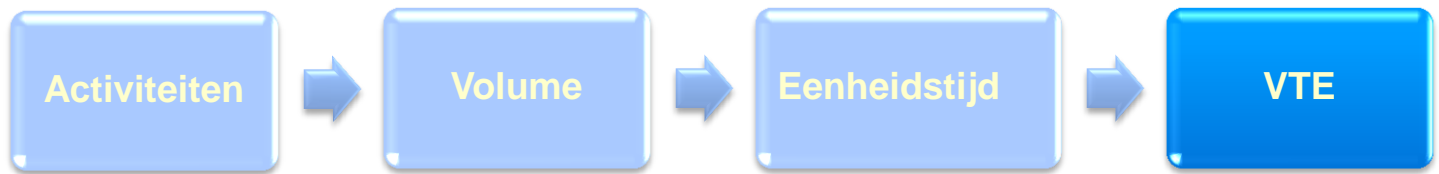


Automatische
boordtabellen



Manuele
boordtabellen



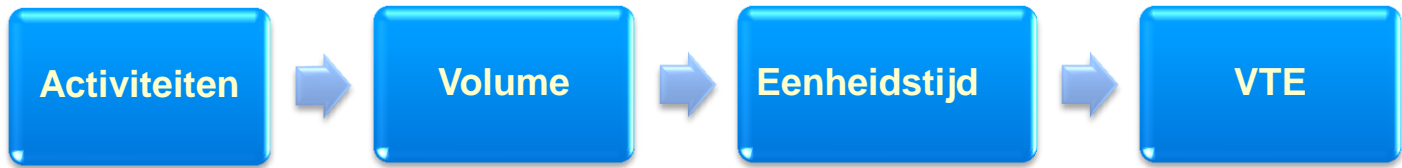


**1320u kerntaakgebonden tijd
= 220d x 6u**

365 kalenderdagen
- 104 weekend
- 26 jaarlijks verlof
- 11 feestdagen
- 4 compensatie & brug
= 220 werkdagen

7,6u arbeidstijd/dag
- 1,6u niet-kerntaakgebonden arbeidstijd/dag*
= 6u kerntaakgebonden arbeidstijd/dag



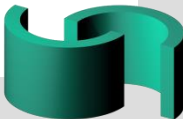


$$\sum (\text{Huidig volume}_i \times \text{huidige eenheidstijd}_i)$$

= benodigde tijd

: 1320u

= huidige personeelsbehoefte in VTE



Methodologie

Huidige personeelsbehoefte

- Huidig jaar
- Huidige activiteiten

Verwachte personeelsbehoefte

- Volgend jaar
- Verwachte activiteiten



Methodologie

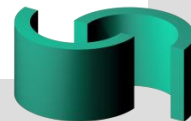


Analyse AS IS

Analyse TO BE

Verwachte personeelsbehoefte

- Volgend jaar
- Verwachte activiteiten



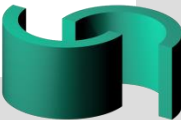
Methodologie

$$\sum (\text{Verwachtvolume}_i \times \text{verwachte eenheidstijd}_i)$$

= benodigde tijd

: 1320u

= verwachte netto personeelsbehoefte in VTE



Methodologie



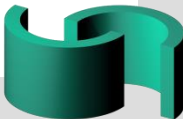
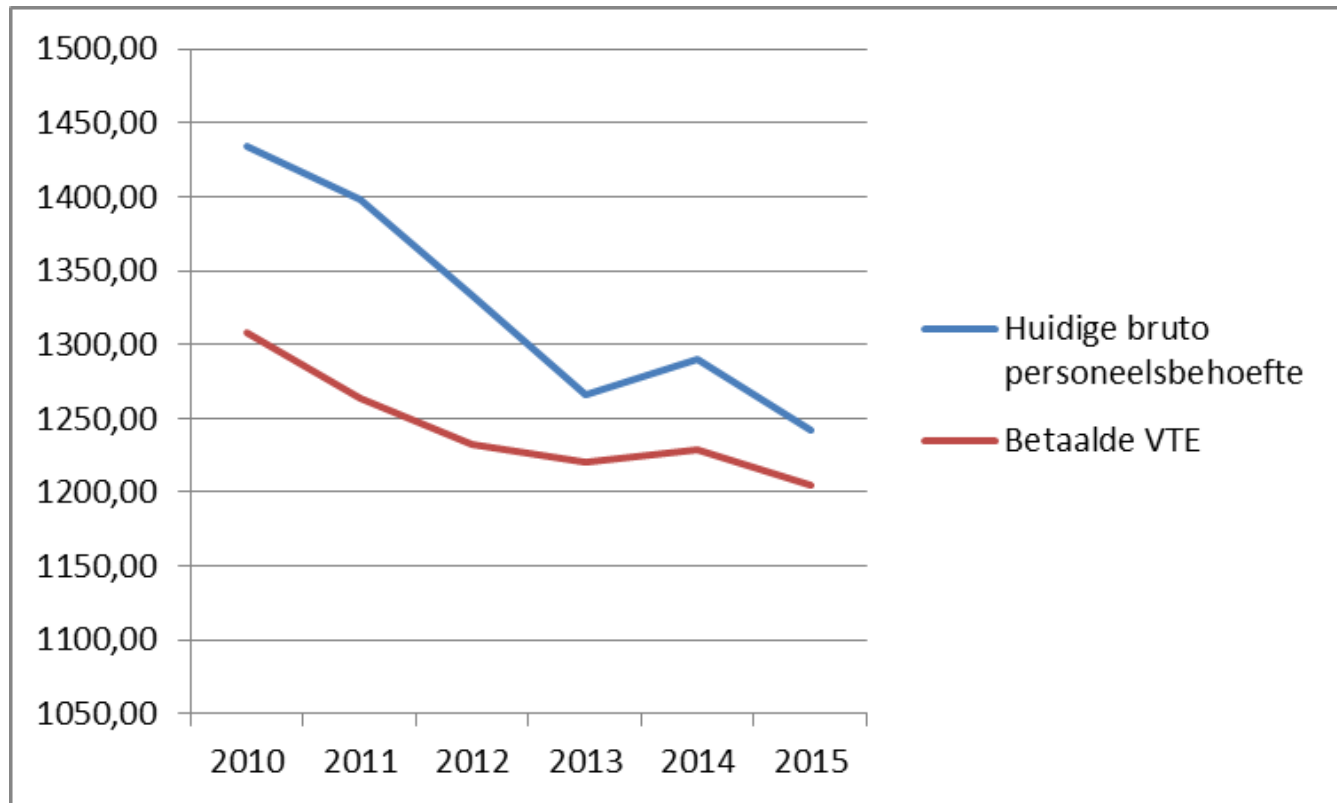
Huidige netto
personeelsbehoefte
(excl. absenteïsme)

Verwachte netto
personeelsbehoefte
(excl. absenteïsme)

Verwachte bruto
personeelsbehoefte
(incl. absenteïsme)

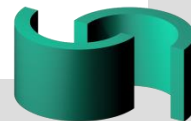


Lessons learned



Aandachtspunten

- Orestes is geen zwart/wit-verhaal maar basis voor discussie
- Medewerking en vertrouwen diensten essentieel
- Werklastmeting is meerjarenproces



Verbeterpunten

- As-is analyse grondiger uitvoeren
- Medewerkers betrekken
- Instrument voor opvolging prestatiedoelstellingen

